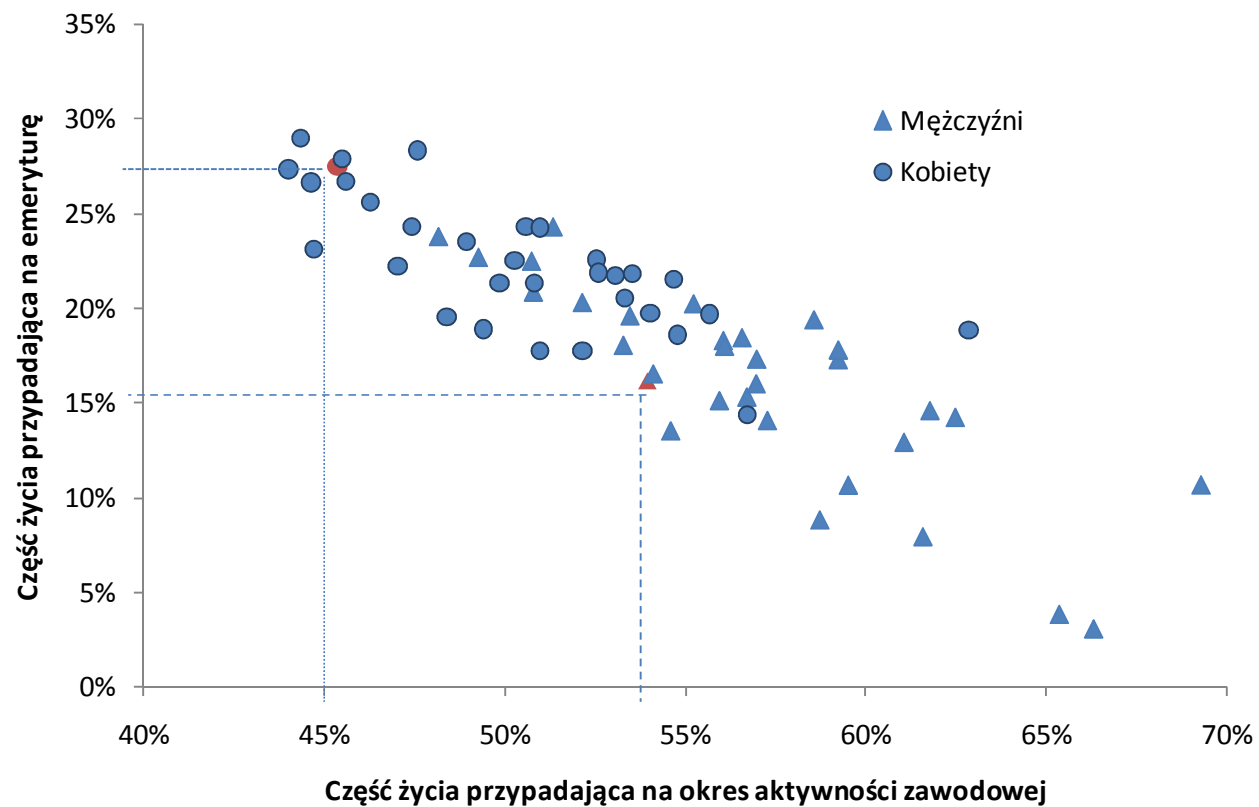


# Dlaczego trzeba podnosić wiek emerytalny?

Piotr Lewandowski  
Instytut Badań Strukturalnych

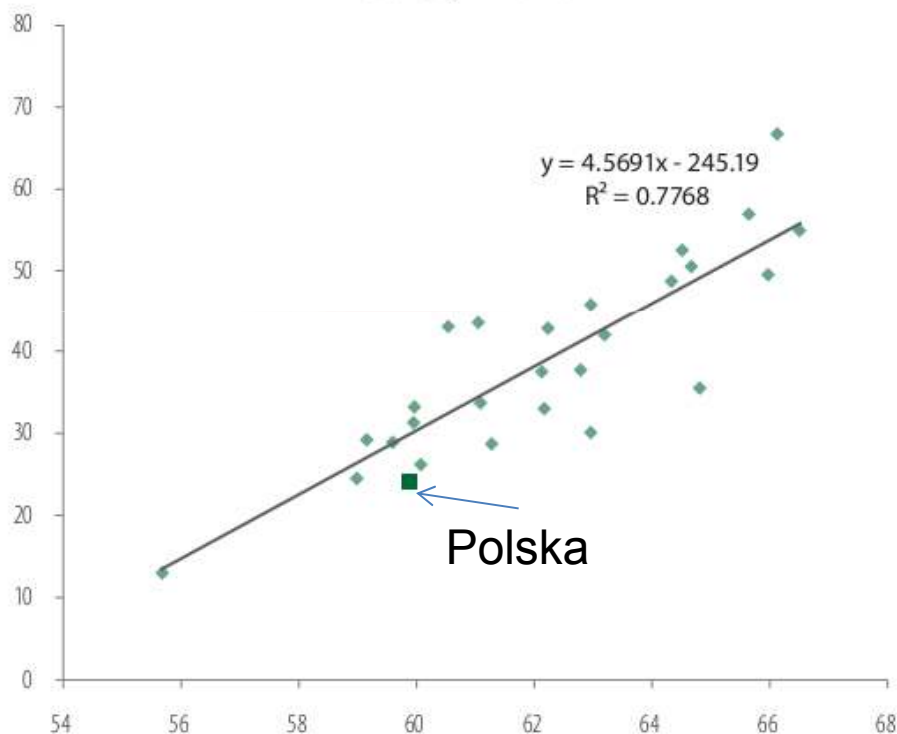
- Czy po reformie będzie praca dla 50 – latka?
- Czy wiek 67 będzie na siły i możliwości kobiet ?
- Czy wyższy wiek emerytalny zabierze miejsca pracy młodym?
- Czy dać wybór wieku przechodzenia na emeryturę?
- Czy nie lepiej aby 65 letnia kobieta zajmowała się wnukami?
- Jakie działania osłonowe są potrzebne dla złagodzenia społecznych efektów podwyższenia wieku emerytalnego?
- Czy można liczyć na państwo?



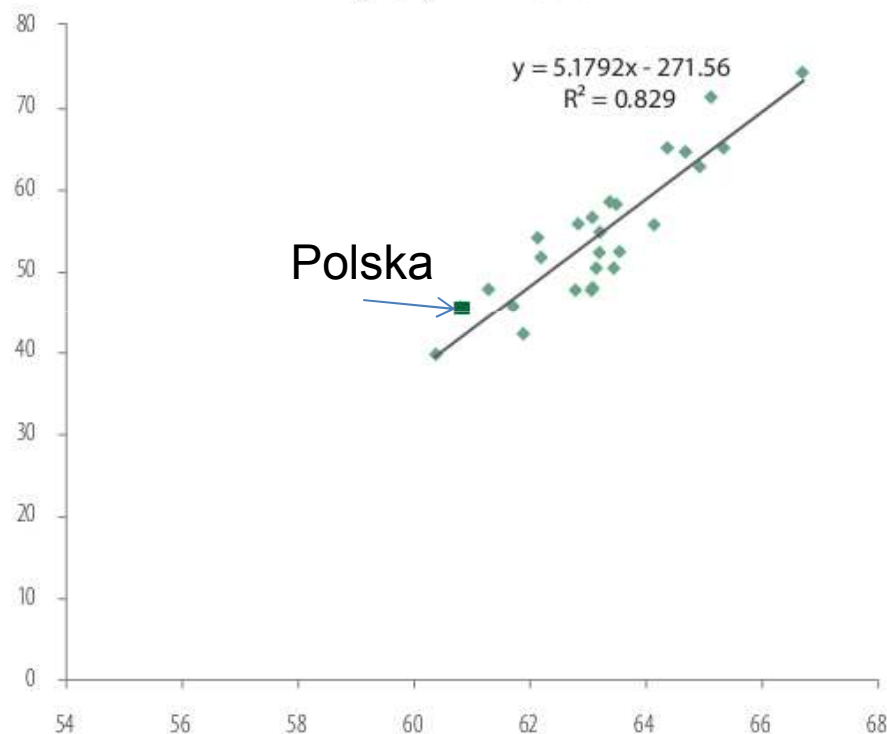
Czym dłużej pobieramy emeryturę tym krócej pracujemy w cyklu życia

Źródło: Instytut Badań Strukturalnych

**Kobiety – 2010**



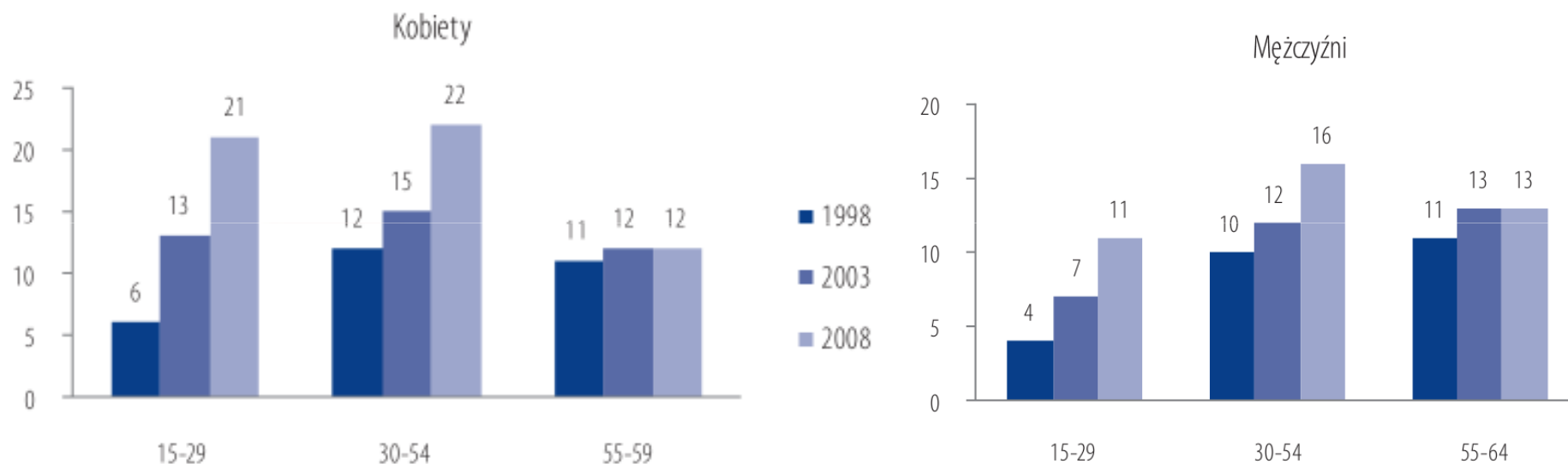
**Mężczyźni – 2010**



Czym wyższy wiek emerytalny tym wyższy wskaźnik zatrudnienia osób 55+

Źródło: Instytut Badań Strukturalnych, *Zatrudnienie w Polsce – integracja i globalizacja*, Warszawa 2011

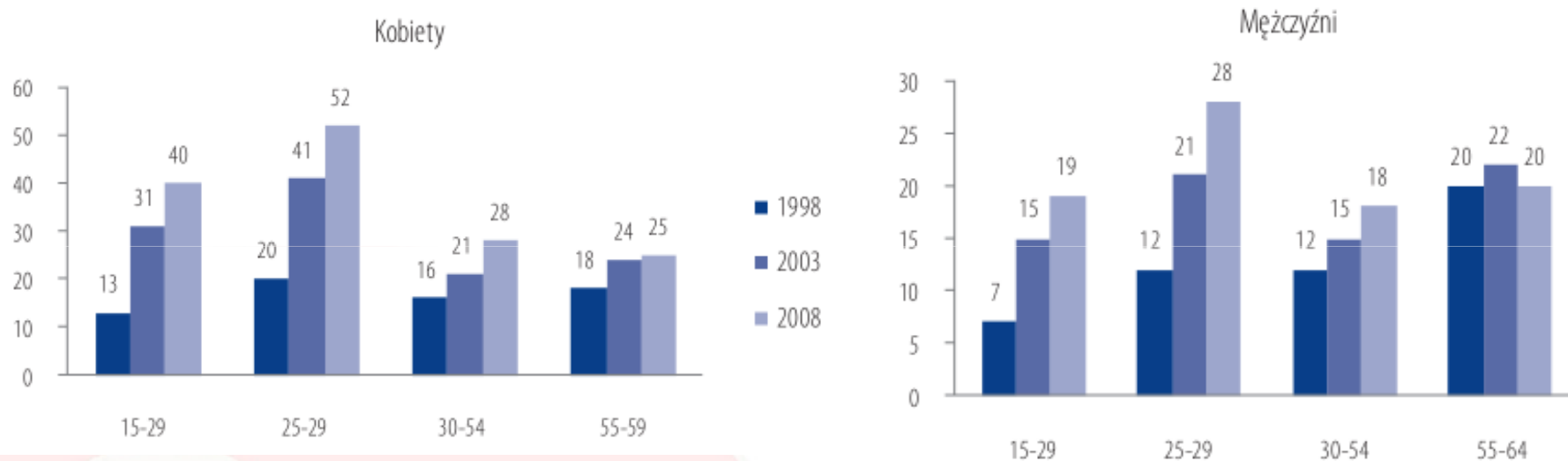
## Odsetek osób z wyższym wykształceniem w populacji



Kobiety stają się coraz lepiej wykształcone, dużo lepiej od mężczyzn - a to tak naprawdę ich (i młodszych) będzie dotyczyć zmiana wieku emerytalnego

Źródło: Instytut Badań Strukturalnych, *Zatrudnienie w Polsce – praca w cyklu życia*, Warszawa 2010

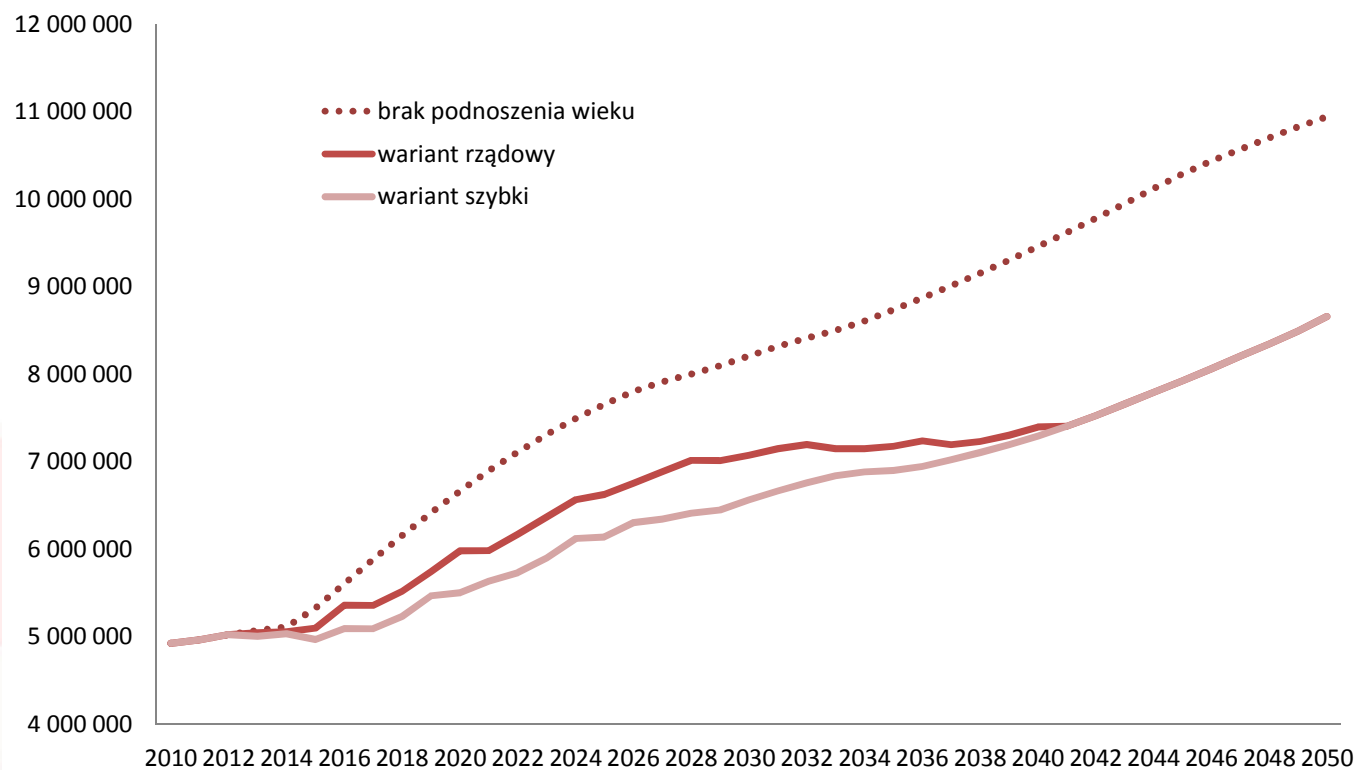
## Odsetek osób z wyższym wykształceniem wśród pracujących



- Kobiety z wyższym wykształceniem nawet w czasie wcześniejszych emerytur pracowały dwa razy częściej niż cała populacja
- Zagrożenie bezrobociem najstarszych grup wiekowych jest niższe niż ogółu populacji, najlepszymi działaniami ochronowymi są te, które poprawiają sytuację wszystkich grup bezrobotnych

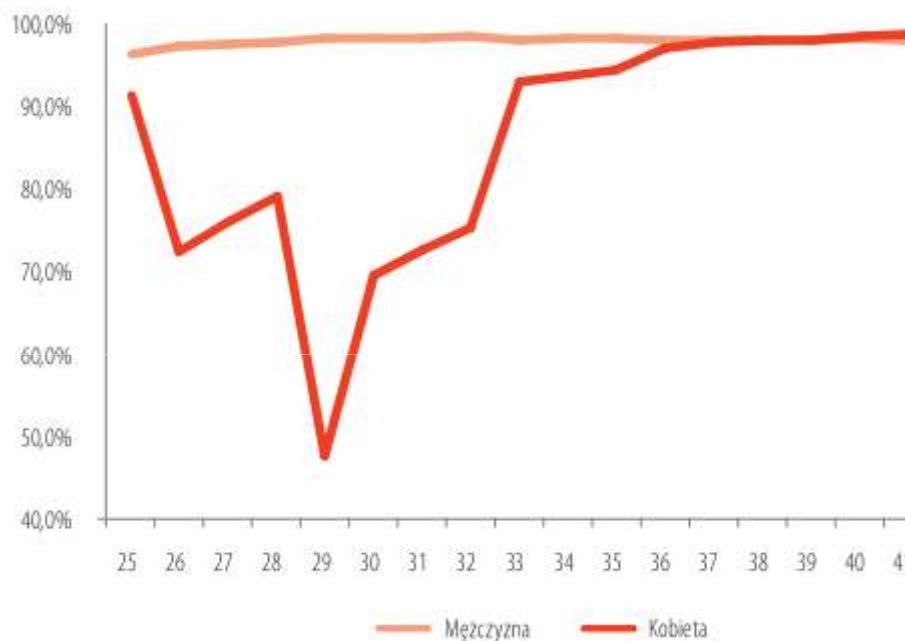
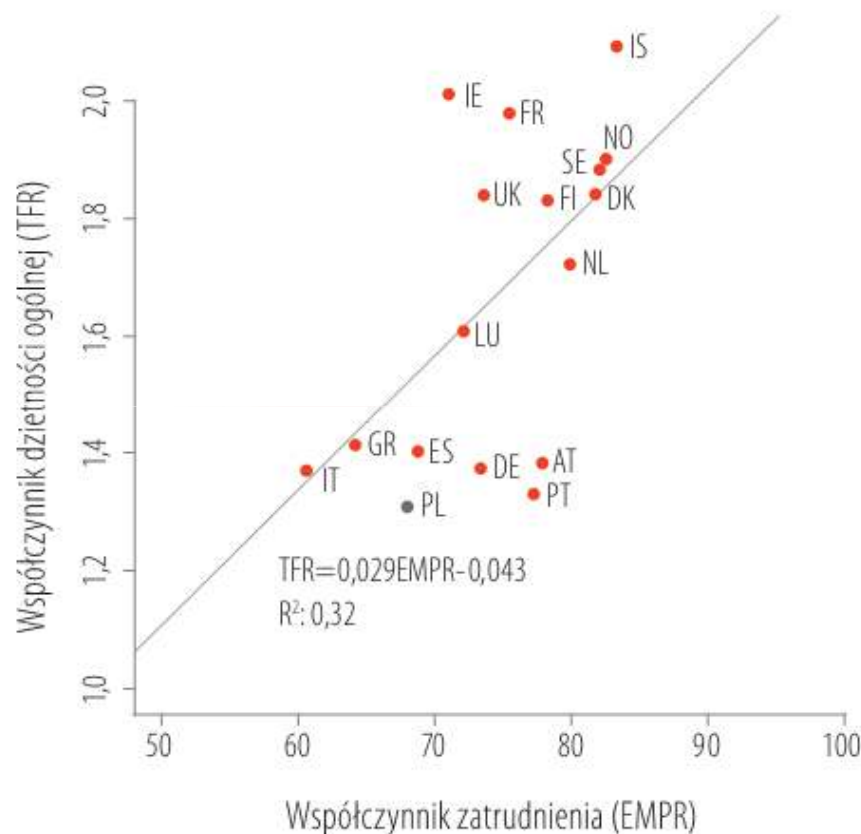
Źródło: Instytut Badań Strukturalnych, *Zatrudnienie w Polsce – praca w cyklu życia*, Warszawa 2010

Liczba emerytów



Awersja do ryzyka sprawia, że ludzie przechodzą na emeryturę tak szybko jak tylko mogą – bez podniesienia wieku emerytalnego liczba emerytów wzrośnie gwałtownie

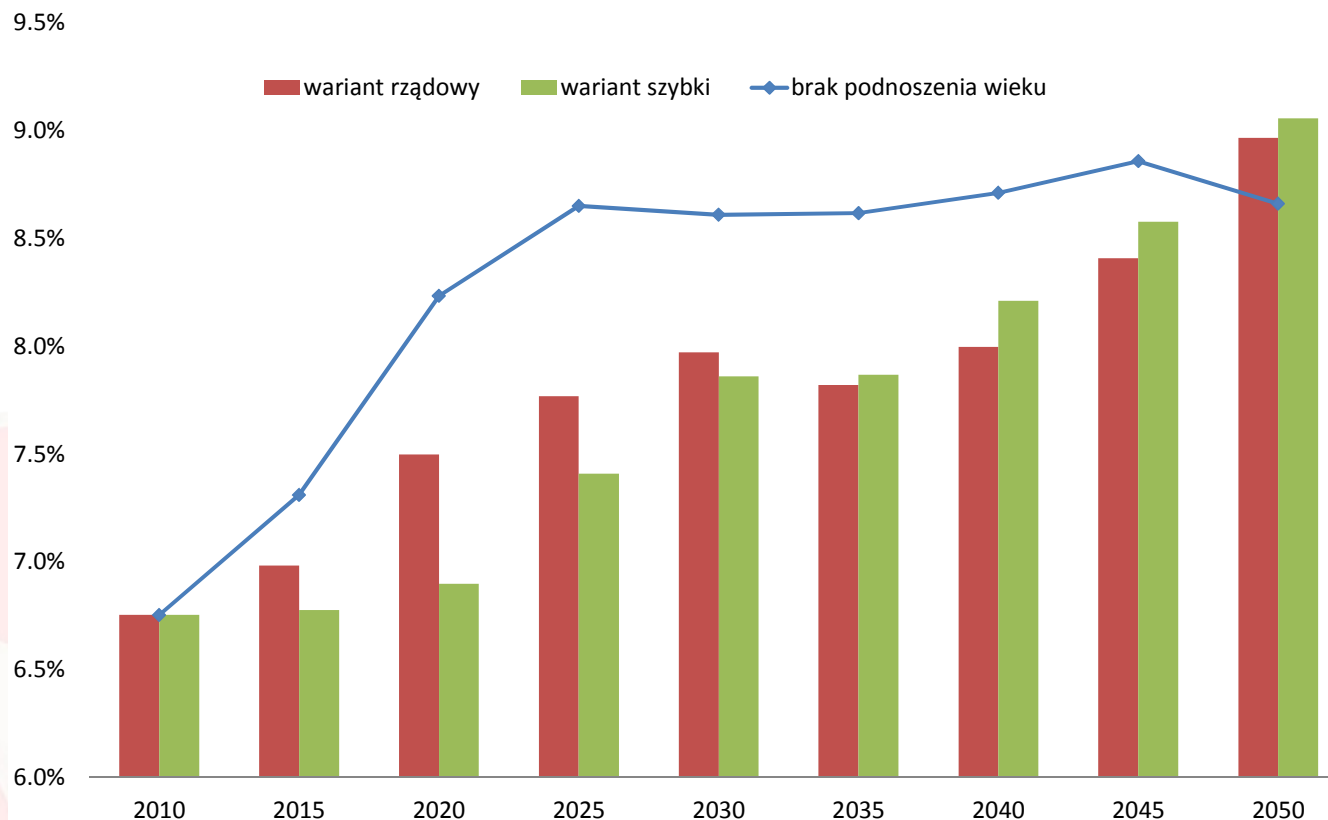
Źródło: Instytut Badań Strukturalnych, model iSWORD Emerytury



W Polsce 42,30% dzieci w wieku do lat 14 jest pod opieką krewnych, znajomych i sąsiadów, zaś z usług opiekuńczych (prywatnych i publicznych) korzysta 22,73% dzieci. To tak jak we Włoszech 40,03% i 26,35%. Natomiast w Szwecji – 1,79% i 52,99%. **Polsko-włoski model nie służy dzietności i zatrudnieniu młodych kobiet.**

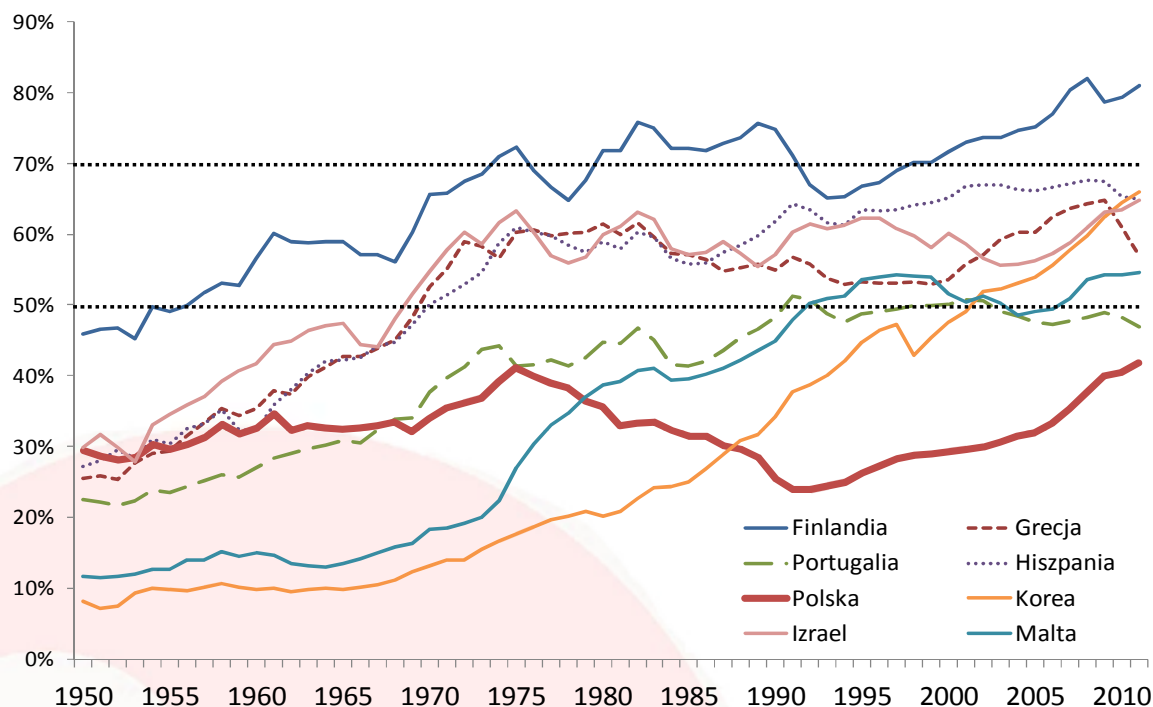


Wydatki powszechnego systemu emerytalnego (% PKB)



Na państwo będziemy mogli liczyć tym bardziej im wcześniej i lepiej przeprowadzimy reformę – da ona finansom publicznym środki na inwestycje i modernizacje i czas na przygotowanie do roku 2050

Źródło: Instytut Badań Strukturalnych, model iSWORD Emerytury



Linie poziome to pułapka średniego dochodu, 50-70 procent PKB per capita w USA

**Wiek emerytalny otwiera przestrzeń do dalszych reform – sam jednak nie wystarczy**

Źródło: IBS

**Brak działań, strach przed zmianą → Portugalia, Grecja, Hiszpania**

**DZIĘKUJĘ ZA UWAGĘ**

